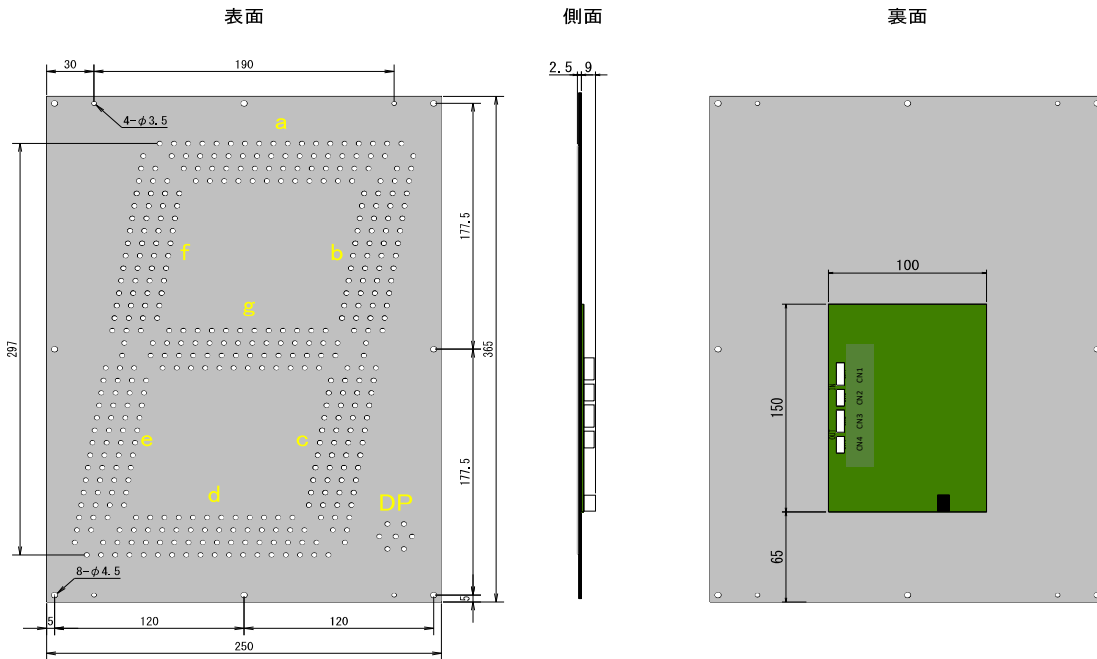


■ 仕様

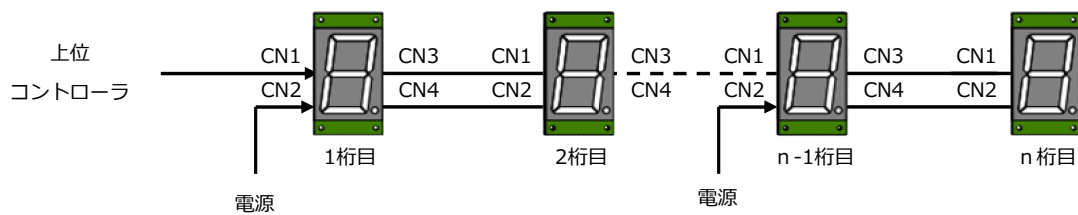
| | |
|-----------|------------------|
| 電源電圧 | DC24V |
| 最大消費電流 | 1.2A |
| 入出力信号レベル | CMOSロジック 5V |
| 入力クロック周波数 | 最大25MHz |
| 動作温度 | 0~45℃ |
| 保存温度 | -20~70℃ (結露なきこと) |

・防滴、防水構造ではありません。

■ 外観・寸法



■ 表示器の複数接続方法



※ 1桁目の電源入力(CN2)の電流は3Aを限度としてください。
これを超える場合は表示器の電源ケーブルを分割してお使いください。

■ コネクタピンの配列・説明

CN1. 表示入力

日本圧着端子 B6B-PH-K-S

| | | |
|---|--------|--------|
| 1 | ENABLE | 表示制御 |
| 2 | LATCH | 書込制御 |
| 3 | CLOCK | 伝送クロック |
| 4 | DATA | 表示データ |
| 5 | | 未使用 |
| 6 | GND | グラウンド |

ケーブル側コネクタ
ハウジング PHR-6
コンタクト SPH-002T-P0.5S
(適用電線AWG28~24)

CN3. 表示出力

日本圧着端子 B6B-PH-K-S

| | | |
|---|--------|--------|
| 1 | ENABLE | 表示制御 |
| 2 | LATCH | 書込制御 |
| 3 | CLOCK | 伝送クロック |
| 4 | DATA | 表示データ |
| 5 | | 未使用 |
| 6 | GND | グラウンド |

ケーブル側コネクタ
ハウジング PHR-6
コンタクト SPH-002T-P0.5S
(適用電線AWG28~24)

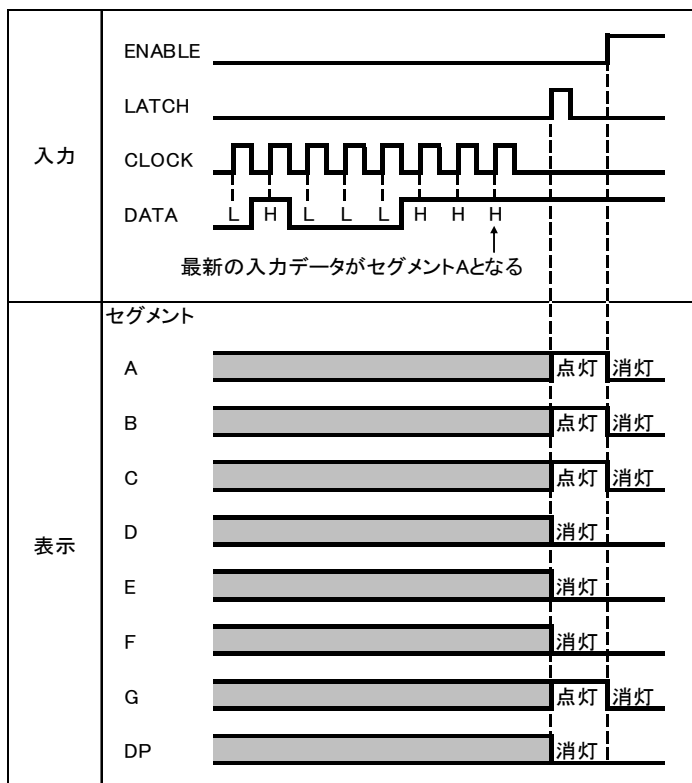
CN2・CN4. 電源

日本圧着端子 B4B-PH-K-S

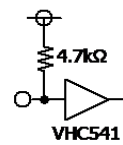
| | |
|---|-----|
| 1 | 24V |
| 2 | 24V |
| 3 | GND |
| 4 | GND |

ケーブル側コネクタ
ハウジング PHR-4
コンタクト SPH-002T-P0.5S
(適用電線AWG28~24)

■ 入力・出力インターフェース



入力回路



出力回路

