

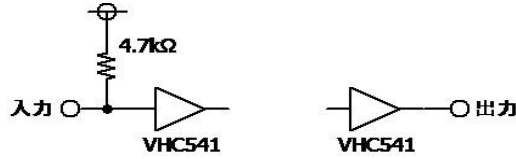
■ 仕様

電源電圧	DC24V
最大消費電流	450mA
動作温度	0~45℃
保存温度	-20~70℃ (結露なきこと)

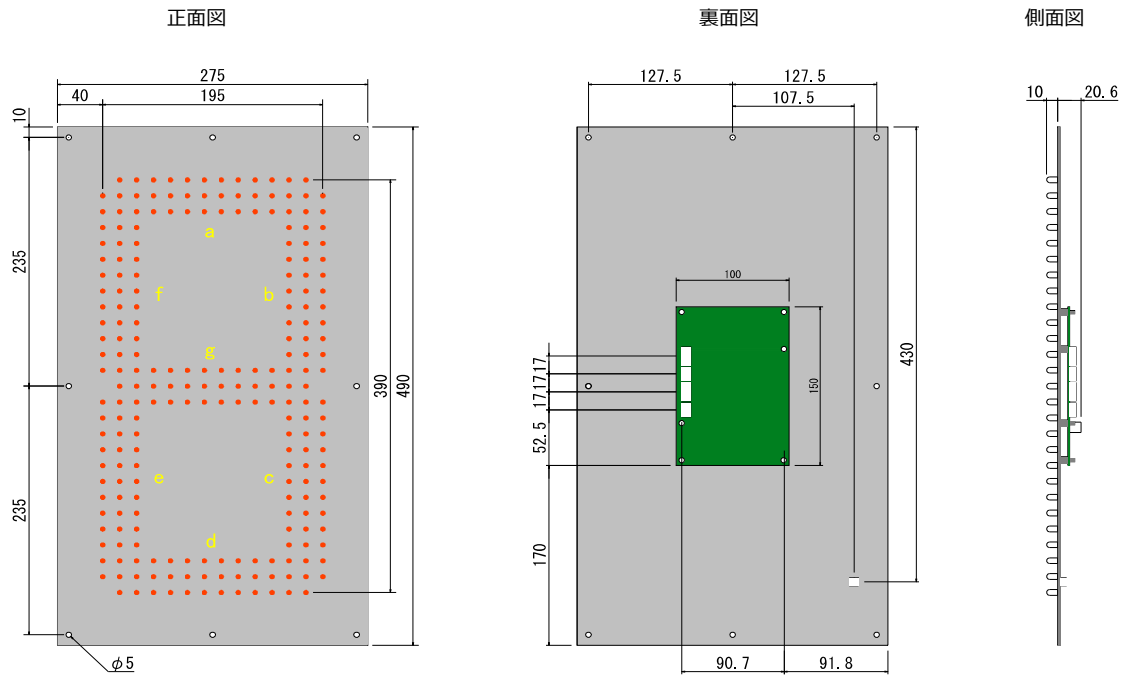
・防滴、防水構造ではありません。

■ 入力・出力インターフェース

電圧レベル: CMOS 5V



■ 外観・寸法



■ コネクタピンの配列・説明

CN1. 表示入力

日本圧着端子 B6B-PH-K-S

1	ENB	表示制御
2	LATCH	書込制御
3	CLOCK	伝送クロック
4	DATA	表示データ
5		未使用
6	GND	グランド

ケーブル側コネクタ
ハウジング PHR-6
コンタクト SPH-002T-P0.5S
(適用電線AWG28~24)

CN2. 表示出力

日本圧着端子 B6B-PH-K-S

1	ENB	表示制御
2	LATCH	書込制御
3	CLOCK	伝送クロック
4	DATA	表示データ
5		未使用
6	GND	グランド

ケーブル側コネクタ
ハウジング PHR-6
コンタクト SPH-002T-P0.5S
(適用電線AWG28~24)

CN3・CN4. 電源

日本圧着端子 B4B-PH-K-S

1	24V
2	24V
3	GND
4	GND

ケーブル側
ハウジング PHR-4
コンタクト SPH-002T-P0.5S
(適用電線AWG28~22)