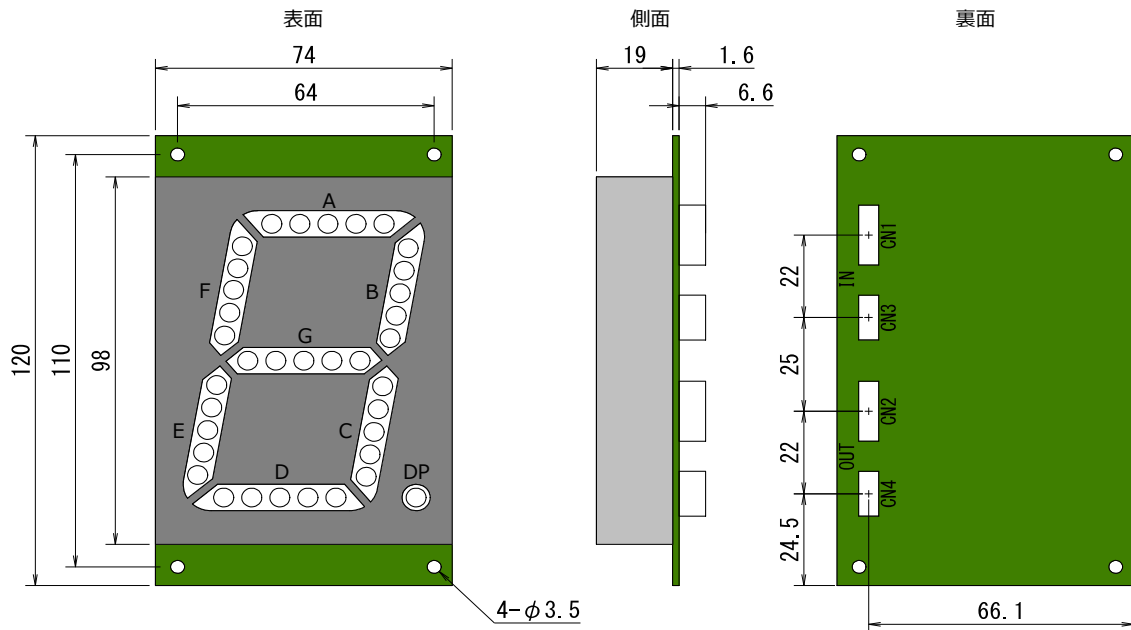


## ■ 仕様

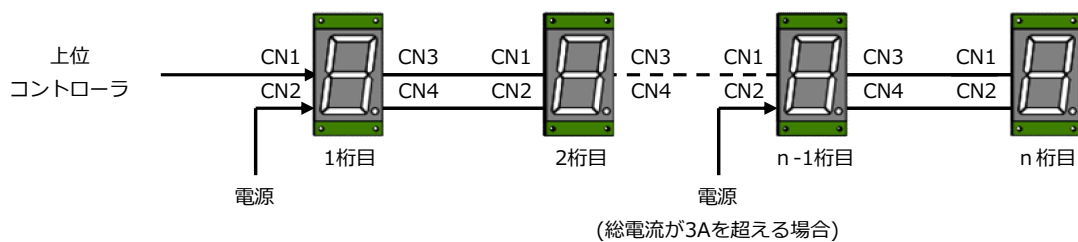
電源電圧	DC24V
最大消費電流	150mA
入出力信号レベル	CMOSロジック 5V
入力クロック周波数	最大25MHz
動作温度	0~45℃
保存温度	-20~70℃ (結露なきこと)

・防滴、防水構造ではありません。

## ■ 外観・寸法



## ■ 表示器の複数接続方法



※ 1桁目の電源入力(CN2)の電流は3Aを限度としてください。  
これを超える場合は表示器の電源ケーブルを分割してお使いください。

## ■ コネクタピンの配列・説明

### CN1. 表示入力

日本圧着端子 B6B-PH-SM4-TB

1	ENABLE	表示制御
2	LATCH	書込制御
3	CLOCK	伝送クロック
4	DATA	表示データ
5		未使用
6	GND	グラウンド

ケーブル側コネクタ  
ハウジング PHR-6  
コンタクト SPH-002T-P0.5S  
(適用電線AWG28~24)

### CN3. 表示出力

日本圧着端子 B6B-PH-SM4-TB

1	ENABLE	表示制御
2	LATCH	書込制御
3	CLOCK	伝送クロック
4	DATA	表示データ
5		未使用
6	GND	グラウンド

ケーブル側コネクタ  
ハウジング PHR-6  
コンタクト SPH-002T-P0.5S  
(適用電線AWG28~24)

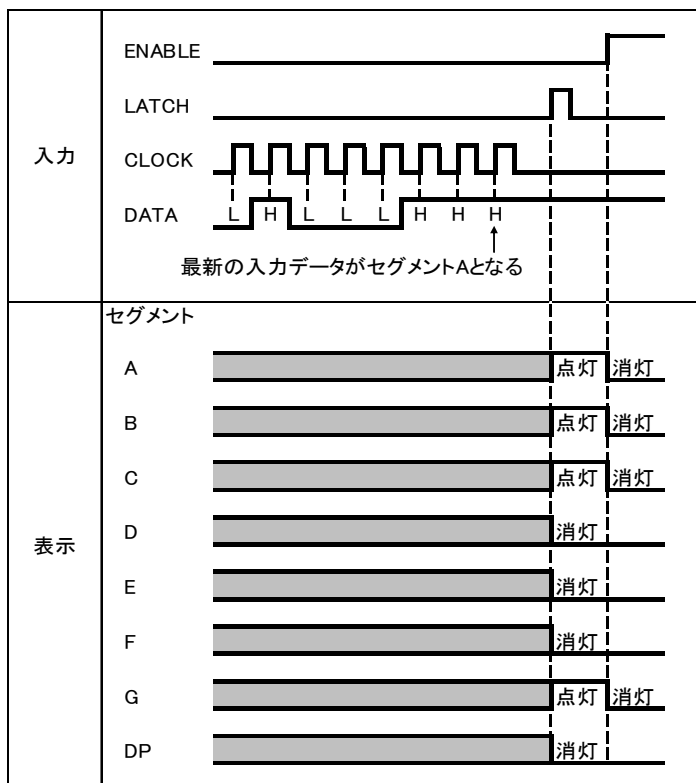
### CN2・CN4. 電源

日本圧着端子 B4B-PH-SM4-TB

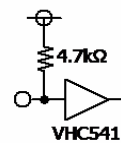
1	24V
2	24V
3	GND
4	GND

ケーブル側コネクタ  
ハウジング PHR-4  
コンタクト SPH-002T-P0.5S  
(適用電線AWG28~24)

## ■ 入力・出力インターフェース



### 入力回路



### 出力回路

