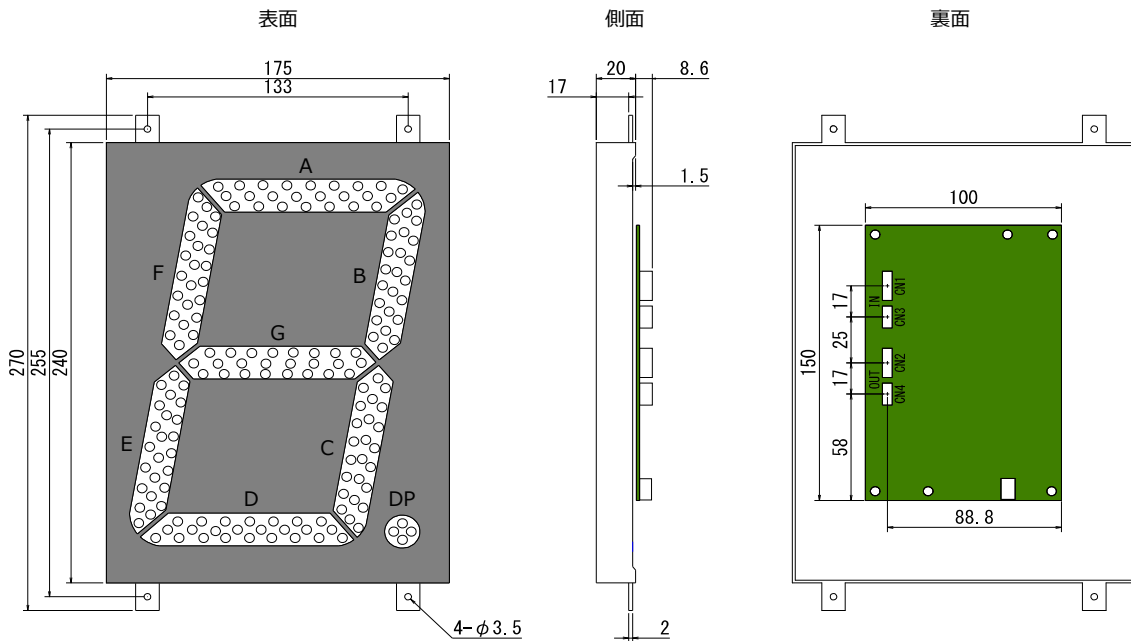


■ 仕様

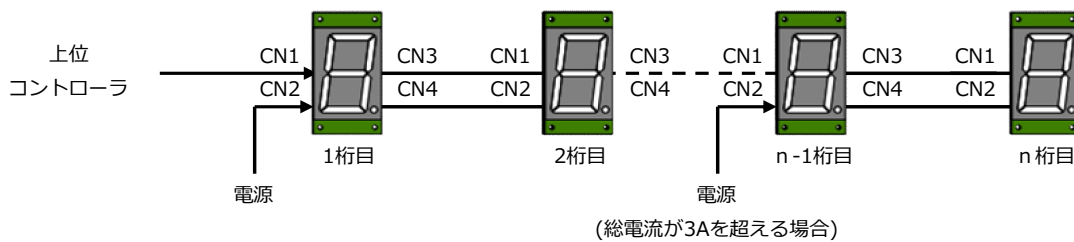
|           |                  |
|-----------|------------------|
| 電源電圧      | DC24V            |
| 最大消費電流    | 360mA            |
| 入出力信号レベル  | CMOSロジック 5V      |
| 入カクロック周波数 | 最大25MHz          |
| 動作温度      | 0~45℃            |
| 保存温度      | -20~70℃ (結露なきこと) |

・防滴、防水構造ではありません。

■ 外観・寸法



■ 表示器の複数接続方法



※ 1桁目の電源入力(CN2)の電流は3Aを限度としてください。  
これを超える場合は表示器の電源ケーブルを分割してお使いください。

■ コネクタピンの配列・説明

CN1. 表示入力

日本圧着端子 B6B-PH-SM4-TB

|   |        |        |
|---|--------|--------|
| 1 | ENABLE | 表示制御   |
| 2 | LATCH  | 書込制御   |
| 3 | CLOCK  | 伝送クロック |
| 4 | DATA   | 表示データ  |
| 5 |        | 未使用    |
| 6 | GND    | グラウンド  |

ケーブル側コネクタ  
ハウジング PHR-6  
コンタクト SPH-002T-P0.5S  
(適用電線AWG28~24)

CN3. 表示出力

日本圧着端子 B6B-PH-SM4-TB

|   |        |        |
|---|--------|--------|
| 1 | ENABLE | 表示制御   |
| 2 | LATCH  | 書込制御   |
| 3 | CLOCK  | 伝送クロック |
| 4 | DATA   | 表示データ  |
| 5 |        | 未使用    |
| 6 | GND    | グラウンド  |

ケーブル側コネクタ  
ハウジング PHR-6  
コンタクト SPH-002T-P0.5S  
(適用電線AWG28~24)

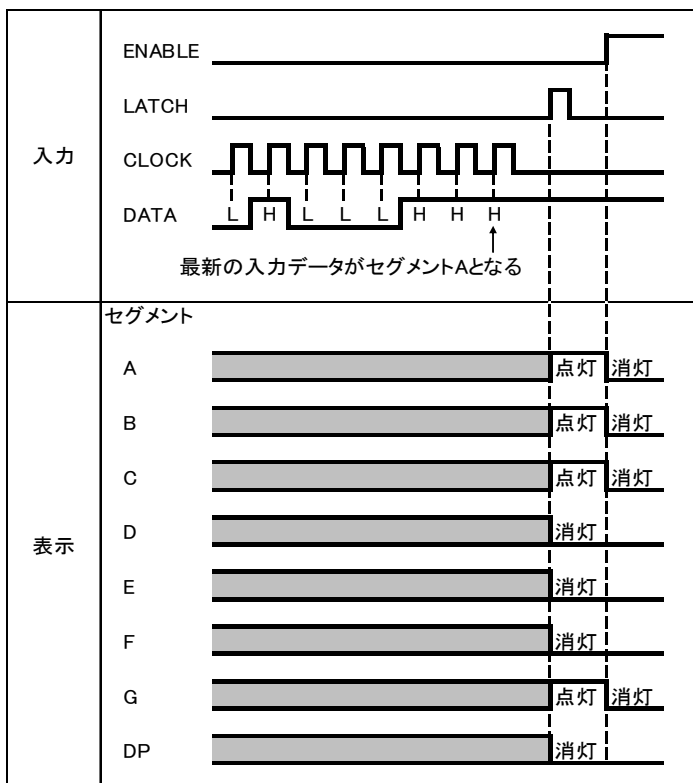
CN2・CN4. 電源

日本圧着端子 B4B-PH-SM4-TB

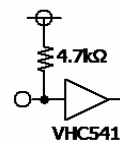
|   |     |
|---|-----|
| 1 | 24V |
| 2 | 24V |
| 3 | GND |
| 4 | GND |

ケーブル側コネクタ  
ハウジング PHR-4  
コンタクト SPH-002T-P0.5S  
(適用電線AWG28~24)

■ 入力・出力インターフェース



入力回路



出力回路

